



PETR FQVD
FIGEAC QUERCY
VALLEE DE LA DORDOGNE

Projet de Recherche-Action pour la création des indicateurs de Bonheur Local Brut



Le Bonheur Local Brut

c'est ici et maintenant !



Quoi ?

Mesurer ce qui compte vraiment. Mesurer ce que les citoyens vivent au quotidien plutôt que ce qu'ils produisent. Le bonheur constitue une aspiration fondamentale de chacun.e et recouvre des domaines larges et subjectifs. Mais le bonheur c'est aussi le collectif et le territoire. Le PIB est aujourd'hui l'outil unique qui permet de mesurer "vitalité et richesse" d'un territoire. Il nous faut réinventer ensemble cette vision dans l'objectif de créer des indicateurs qui montreront ce à quoi nous sommes attachés et qui guideront les politiques locales.



Comment ?

Un projet qui s'inscrit dans la recherche-action en partenariat avec un chercheur de l'université de Toulouse Capitole et fondé sur une méthodologie résolument tournée vers la participation citoyenne.

Participer ?

Vous voulez mieux connaître le territoire, rencontrer des habitants, apporter vos connaissances au projet, alors venez participer au Bonheur Local Brut !

- en suivant sa construction sur le site petr-fqvd.fr
- en accueillant un temps d'échanges dans votre commune, votre association, etc.

Pour cela contacter Marion Bonvarlet au 07 89 09 42 51 ou sur developpement@petr-fqvd.fr



Un nouveau projet pour le PETR FQVD

Les indicateurs de Bonheur Local Brut (BLB)

Mesurer ce
qui compte
vraiment

QUOI ?

Le territoire du PETR présente un effet local faible. L'effet local regroupe l'ensemble des effets liés aux spécificités du territoire. De nombreux facteurs, difficilement quantifiables, se cachent derrière l'effet local, particulièrement les dynamiques de coopération entre acteurs et le niveau d'aménités offert par le territoire. Les habitants et les nouveaux arrivants mettent souvent en avant les éléments qualitatifs du territoire comme autant de facteurs d'attractivité et de bonheur : les paysages, le patrimoine, la douceur de vivre, les liens sociaux, la culture. Ainsi, mesurer ce que les habitants et acteurs vivent au quotidien plutôt que ce qu'ils produisent : voilà l'essence de la transition que nous souhaitons mener sur notre territoire rural.

POURQUOI ?

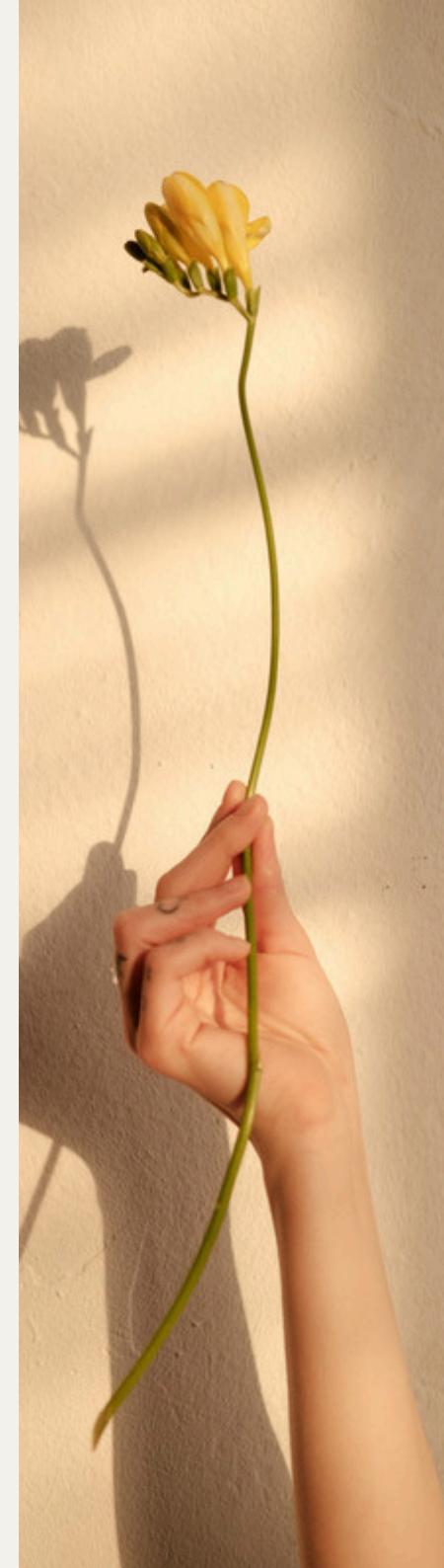
La création des indicateurs du BLB pour :

- permettre la mesure de la richesse « autrement », mesurer ce qui compte et ce qui fait le bonheur sur le territoire selon ceux qui le pratiquent
- évaluer ce qui doit être protégé, valorisé ou préservé afin de déterminer des enjeux de développement pour la transition territoriale
- mettre en exergue des initiatives, des actions ou des voies de développement déjà pratiquées qui ne sont pas connues par tou.te.s et ainsi créer de nouvelles synergies entre acteurs.
- évaluer ces actions ou des politiques publiques menées, sous un référentiel commun et partagé

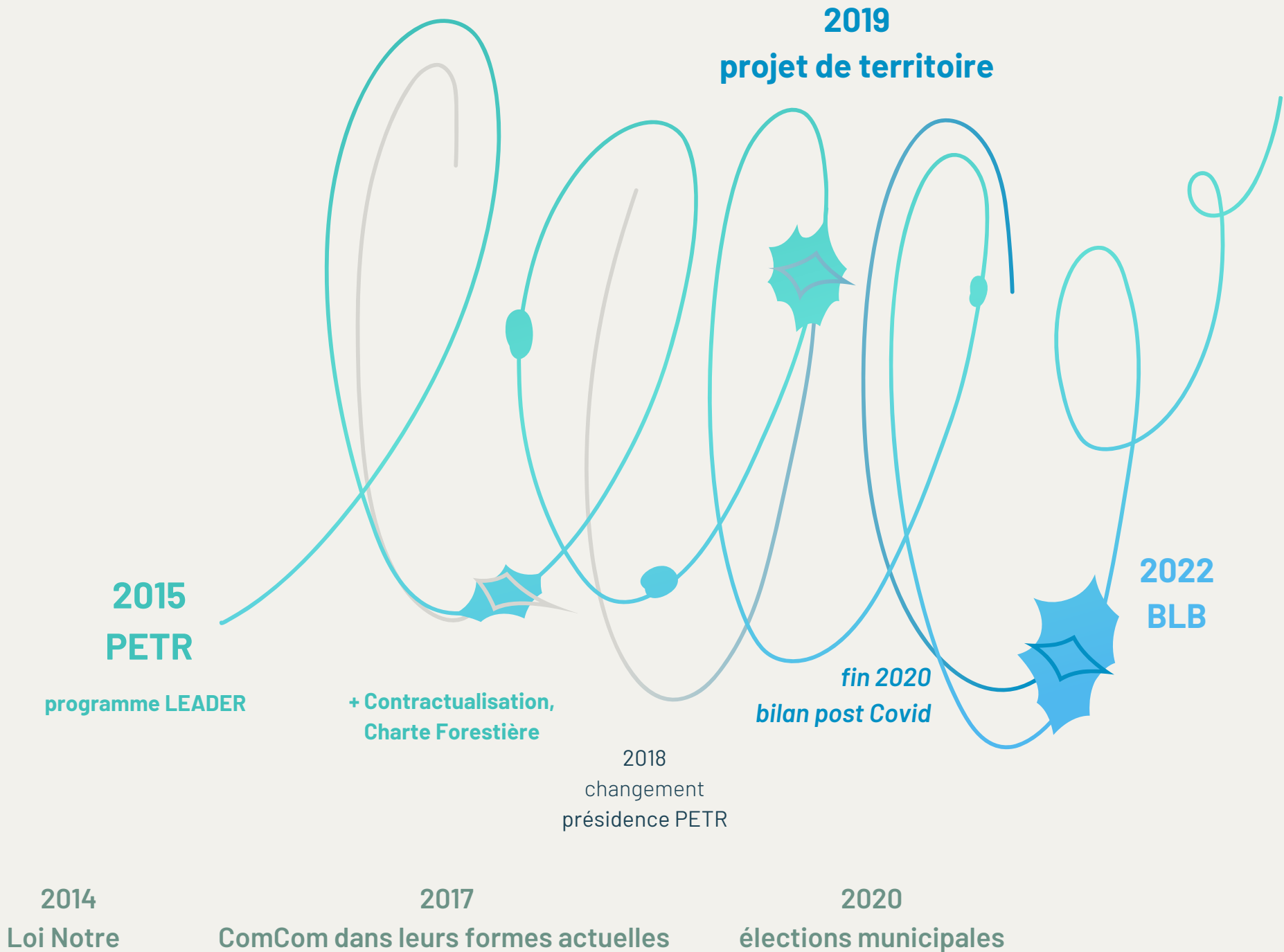
COMMENT ?

Un projet qui s'inscrit dans la recherche-action en partenariat avec une Université et avec une méthodologie fondée sur la participation citoyenne.

Retrouvez toutes les informations sur
www.petr-fqvd.fr et en contactant le
PETR au 05 65 14 08 69



...d'où vient ce projet de création d'indicateurs de Bonheur Local Brut...



2019 - élaboration du projet de territoire

une obligation légale avec laquelle il est possible de composer

"Garantir les conditions du développement éco, env, soc"

Proposition du PETR : Mobiliser les acteurs et les élus autour d'un **projet commun**, pas d'un plan d'action



analyse des flux économiques (approche qui a déstabilisé)
potentiel de captation de richesse et propension à consommer localement
MAIS économie présentielle en perte de vitesse
effet local positif mais faible (coopération entre acteurs)

Diagnostic

mettre en mouvement, faire se rencontrer les gens, dynamique de transition



10-15 personnes

composition **hybride** (comcom, chef entreprise, culture, asso, technicien, élu)

1 réunion/mois « en session » avec le bureau étude

Equipe-projet

Chantiers

Définition d'enjeux associés à des chantiers, entrer dans l'action

un Chantier est une équipe vouée à être **autonome et**

à diffuser sur le territoire

Intersession tous les 2 mois

fin 2020

bilan post Covid

avec bureau étude



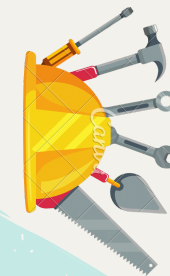
Des écosystèmes se sont formés mais pas autonome
chantier vu comme chantier du PETR et non chantier du territoire

Gouvernance interne au PETR

Formes de langage, habitude de travail... ce qui parle à un élu, à un acteur culturel, à un entrepreneur...



**être là
à 360°**



5 chantiers :

- **dessine moi ton agriculture**
- **diversification économique**
- **épargne locale**
- **indicateurs BLB**
- **incubateur de territoire**

Rythme et mode de construction du projet de territoire

- Commission mixte
- ✳ Session
- ✳ Intersession : Chantiers réunis
- ✳ Chantier
- Assises du PETR

préfiguration du Projet de territoire



Construction du Projet de Territoire avec le bureau d'étude



Bilan Post-Covid avec Bureau d'étude



Autonomisation des Chantiers



2022 un chantier porté par le PETR

la création des indicateurs de Bonheur Local Brut

● **Point de départ** : niveau faible d'effet local

- « on ne jette rien » : reconnaissance de la nécessité des actions existantes (différentes politiques publiques et indicateurs déjà existants aux échelles locale, régionale et nationale)
- Mais le contexte, multi-crisis enchevêtrées rend l'existant « non-suffisant » pour le présent et pour l'avenir. Cela nous invite collectivement à une mutation.
- Est-ce que nous préférons choisir la direction de cette mutation ? Quel est notre choix ? Quelle est la direction commune ? Pour ce territoire ?
- Comment s'orienter dans ce changement et dans la direction choisie ?

dimension collective, vision collective, orienter les politiques publiques

● **Commande politique initiale** :

- mettre en avant les aménités du territoire (attractivité), les éléments différenciants
- transposabilité de la démarche : cela a orienté le choix de l'accompagnement du projet par un chercheur

● **Une recherche-action qui démarre en février 2022 autour d'une équipe projet d'une dizaine de personnes**

- côté recherche : Gabriel Colletis, professeur d'économie politique (Toulouse 1) rejoint par Maryse Salles, maître de conférence en informatique (Toulouse 1)
- côté territoire : des élus, l'équipe du PETR (dont une chargée de mission BLB), un citoyen

● **Approche méthodologique**

- conçue à partir d'un modèle d'ingénierie pour la dé/construction des dispositifs de pouvoir constitués et produisant des connaissances
- élaborée par M.Salles et G.Colletis, initialement appliquée en entreprise.

"il s'agit dans un premier temps de révéler les dispositifs existants (qui sont en majeure partie cachés), puis d'identifier leurs pratiques et leurs rôles, enfin d'analyser le système doté de cohérence qu'ils constituent"



cheminer vers un nouveau modèle de développement local

changer de lunettes

Parti pris

Notre modèle de développement actuel est responsable du contexte présent. Les crises sont enchevêtrées. Nous voulons participer à chercher un nouveau modèle de développement. Une nouvelle boussole est nécessaire pour s'orienter.

fabriquer notre boussole

caractéristiques

directions

« de transition »
= pour mesurer/évaluer les étapes du changement
= intermédiaire pour mesurer un changement qui n'est pas une fin en soi

Faire bouger la position/le curseur du système sur la polarité
efficience - - - - - résilience

Centrée sur les relations, les liens

« Plurielle », multi-facettes

Faisabilité, robustesse, pérennité

Transversale, systémique

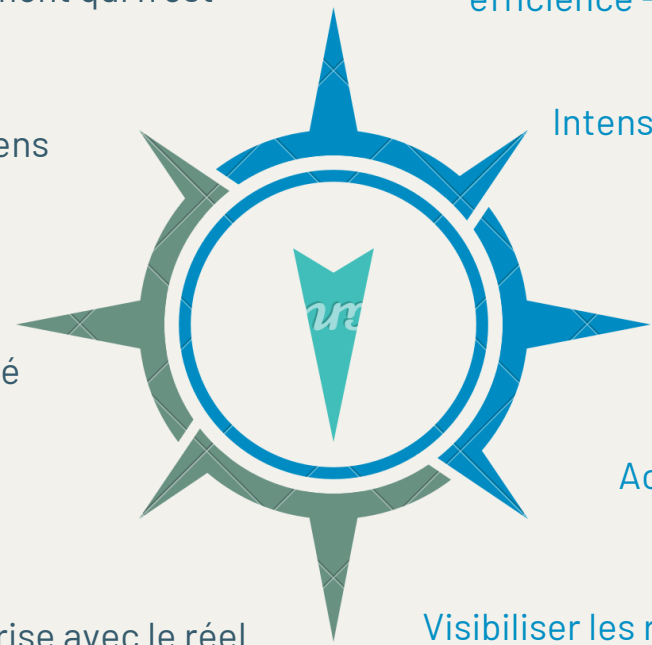
Vivante = évolutive, en prise avec le réel

Intensifier les relations au sein du territoire, en quantité et en qualité

Faire évoluer nos représentations collectives (mettre des mots sur les mots et créer du débat)

Accentuer la transversalité entre « silos »

Visibiliser les relations entre les différents systèmes

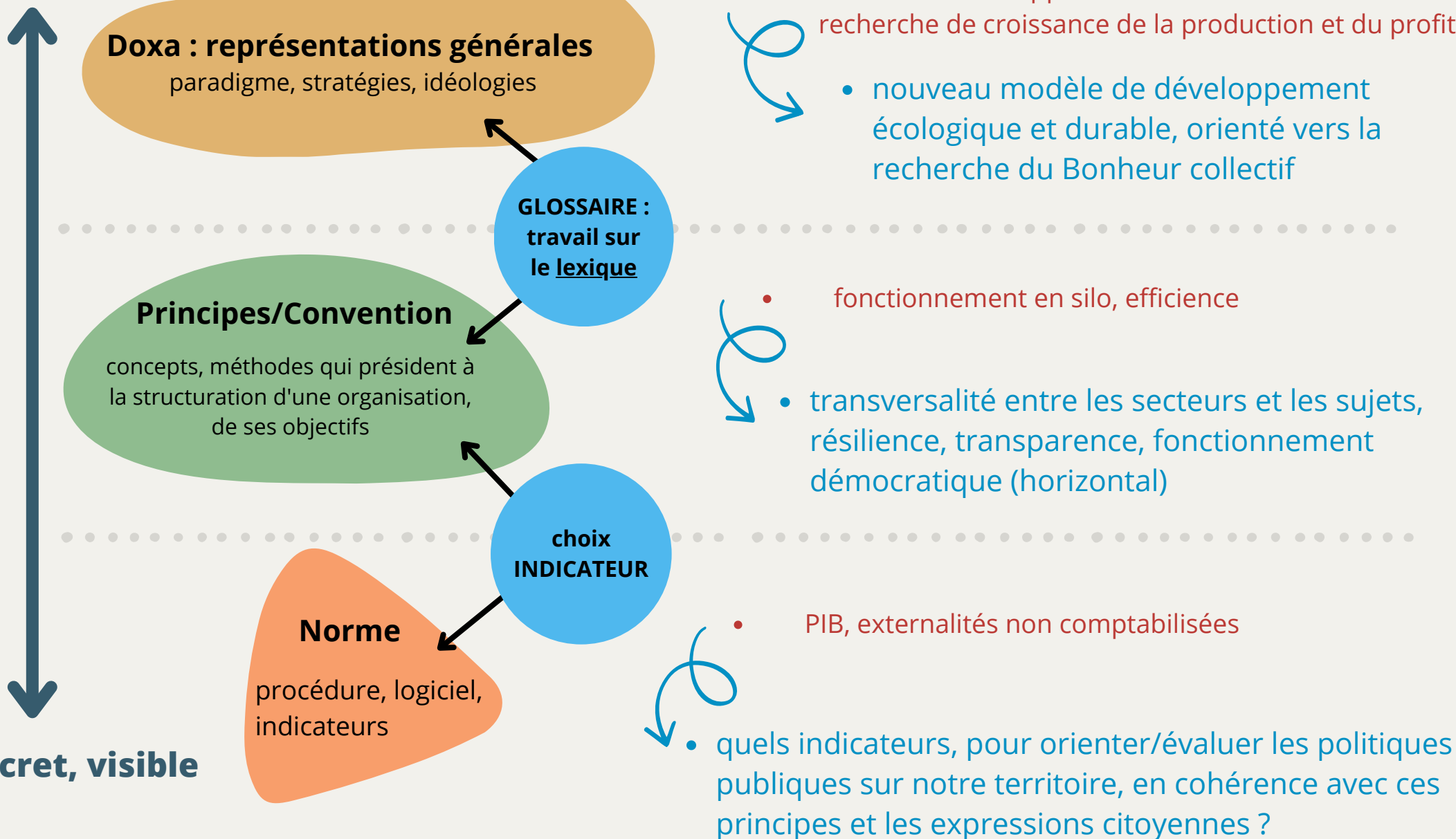


le territoire comme espace vivant

Dé/construire des dispositifs de pouvoir*

Projet de création des indicateurs de Bonheur Local Brut du PETR

général, latent



*d'après Salles et Colletis (2013)

méthodologie de "transition"

BLB

ajouter de la **transversalité** entre des sujets, des indicateurs existants



processus itératif
essais-erreurs-ajustements

Etape 1
indicateurs « acceptables »,
cibles « successful ».
Indicateurs sur lesquels
on est sûr d'avoir les données
accessibles

Etape 2
indicateurs « plus ambitieux »,
cibles plus hautes.

...

chemin faisant

Equipe projet

équipe chantier

Glossaire : 38 notions

guinguettes et ateliers

indicateurs x10

participation au projet national de recherche - action
Rebonds de la 27^o Région : nouveau modèle de
développement économique

communication

Cycle de concertation

Cartographie positive du Territoire

pistes

kit pratique à l'usage des élus,
des chefs d'entreprise...

malette pédagogique

articulation au projet FET pour
l'agroécologie-élevage en Ségala-
Limargue

coopération LEADER

et vos idées...

Glossaire

Attractivité	Développement	Patrimoine
Besoin	Diagnostic	Politiques publiques
Bien être	Donnée/information/connaissance	Régulation / Adaptation / Mutation
Bien vivre	Durabilité/Soutenabilité	Résilience
Bonheur	Ecologie	Ressources (d'un territoire)
Calme	Economie circulaire	Santé
Capacités / Choix / Autonomie	Effcience / Résilience	Sécurité
Collectif / Coopération	Environnement/Nature/Vivant	Sobriété
Conventions	Externalité	Social / Populations vulnérables
Crise	Identité	Territoire/Local
Croissance	Indicateur	Transition
Culture	Méthode	Valeurs
Démocratie / Concertation	Partage	

Marqueurs du Bonheur collectif dans notre territoire

+

Liens, solidarité

Rencontre

culture

tranquillité, calme

avoir du temps

mixité socio-culturelle

initiatives citoyennes à soutenir et à ne pas entraver

patrimoines

paysages

vivant

accès aux services

proximité

transmission des savoirs-faires artisanat

circuits courts alimentation locale durable

installation de nouveaux paysan.ne.s

Communs agricoles

économie coopérative

Valeurs partagées

engagement

bénévolat

créer collectivement

-

La rentabilité pour les biens communs

La recherche du contrôle et du pouvoir (par ex de la part des collectivités)

La solitude et le repli

Diminution et uniformisation des commerces

La dématérialisation des démarches

La dégradation des paysages, du patrimoine, de la nature.

Difficultés d'accès au logement et à la santé

BLB - chemin...

* journée de travail de l'équipe-projet (ou réunion)

■ Conseil Syndical, décision du PETR

~ consultation citoyenne, participation

📡 le projet BLB suscite les curiosités : partages d'expériences

Programme REBONDS (27°Région) - Recherche Action nationale - repenser le métier de développeur économique - phase exploratoire

Réalisations (livrables)

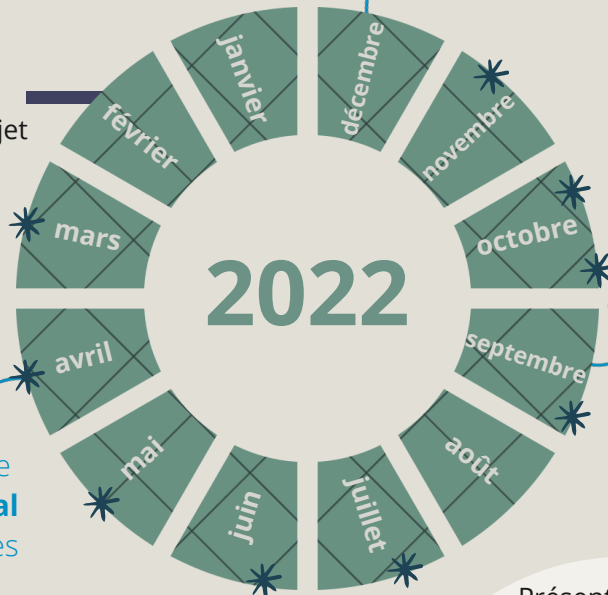
semaine de Guinguettes

Assier, Gramat, Martel, Figeac, Latronquière
70 personnes

à l'occasion des marchés hebdomadaires, interpellation des habitants sur ce qui fait Bonheur dans notre territoire

Partager les langages, les visions, mise en place de la méthode

Début de l'accompagnement scientifique du projet par G.Colletis



2022

expérimentation BLB

à l'occasion d'ateliers LEADER du PETR

entretiens collectifs avec des porteurs de projets

Réunion partagée avec le conseil municipal de St Cirgues

Audio de Boris



2023

Présentation du travail en CS, validation poursuite projet

rencontres Il y a du Génie dans le Désert : invitation pour un projet de coopération LEADER

une équipe de recherche sur l'Innovation Territoriale d'AgroparisTech Clermont vient nous rencontrer

Reconnaissance du projet et premières réalisations (audio, glossaire et indicateurs)

cycle de concertation 1. Conférence des Maires du PETR

article dans DireLot

1° panel d'indicateurs

participation Programme REBONDS 27°Region

animation d'un atelier 40 ans ADEFPAT

1° version du Glossaire

Ocalia (projet Dynamo)

PETR Pyrénées Méditerranée (projet GRANULAR)

guinguette à Brengues

atelier en intelligence collective

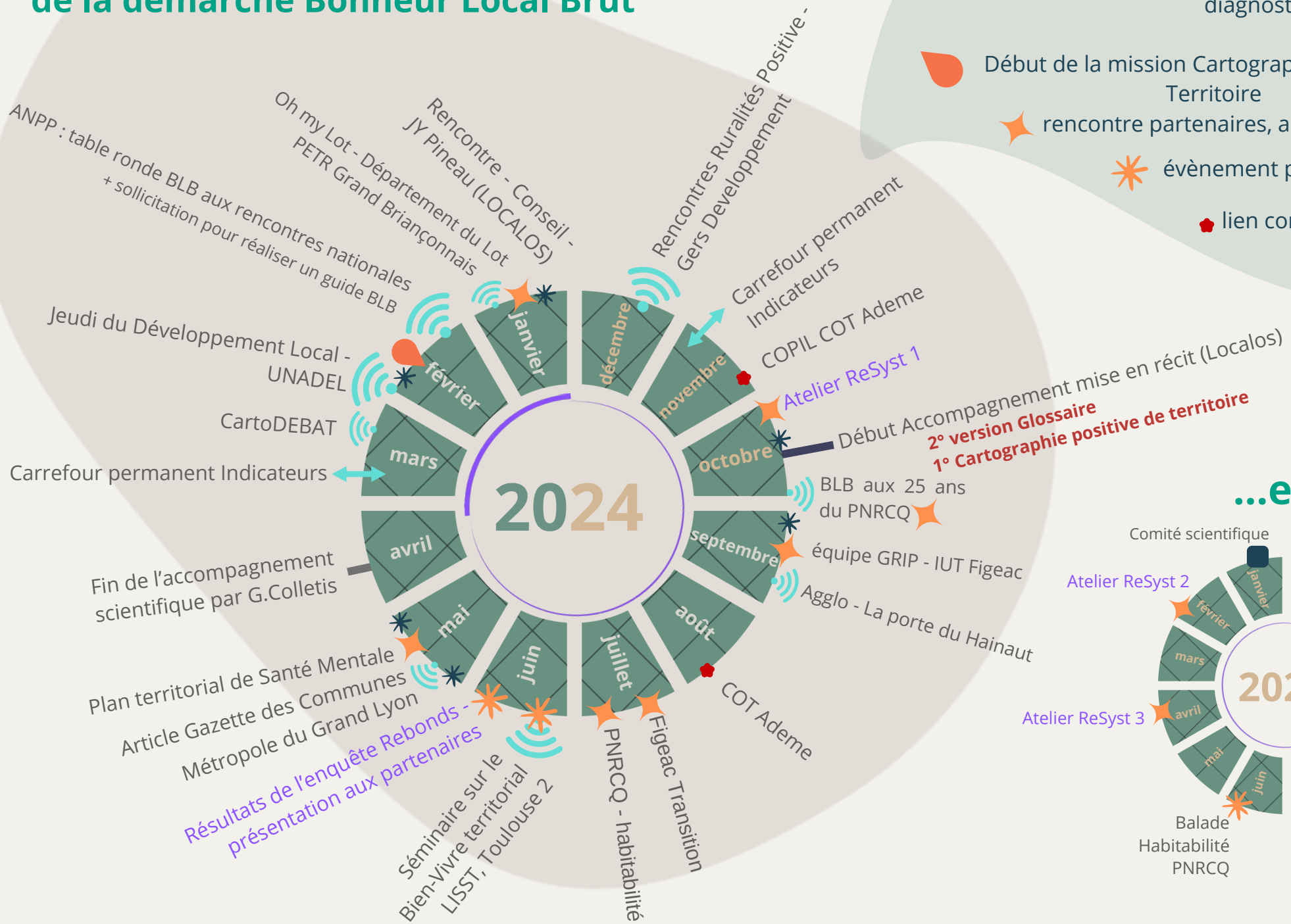
avec le CODEV du PETR

une équipe de recherche sur le Bien-vivre territorial de Toulouse 2, LISST, participe

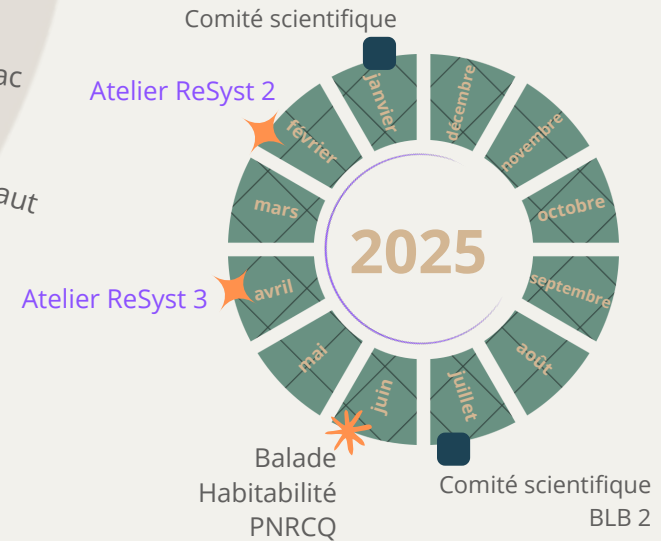
Sur le terrain : mise en liens, mise en récit de la démarche Bonheur Local Brut

REBONDS : phase exploratoire
phase expérimentation autour du diagnostic ReSys

- 👉 Début de la mission Cartographie Positive de Territoire
- 🌟 rencontre partenaires, acteurs locaux
- ✳️ évènement partenarial
- 📌 lien contractualisation



...et pistes



Propositions concertées d'indicateurs et pistes

Bonheur collectif, coopération

- alliances humain-vivant

environnement, nature, vivants

- qualité de l'air
- empreinte écologique
- financement de la sauvegarde du patrimoine

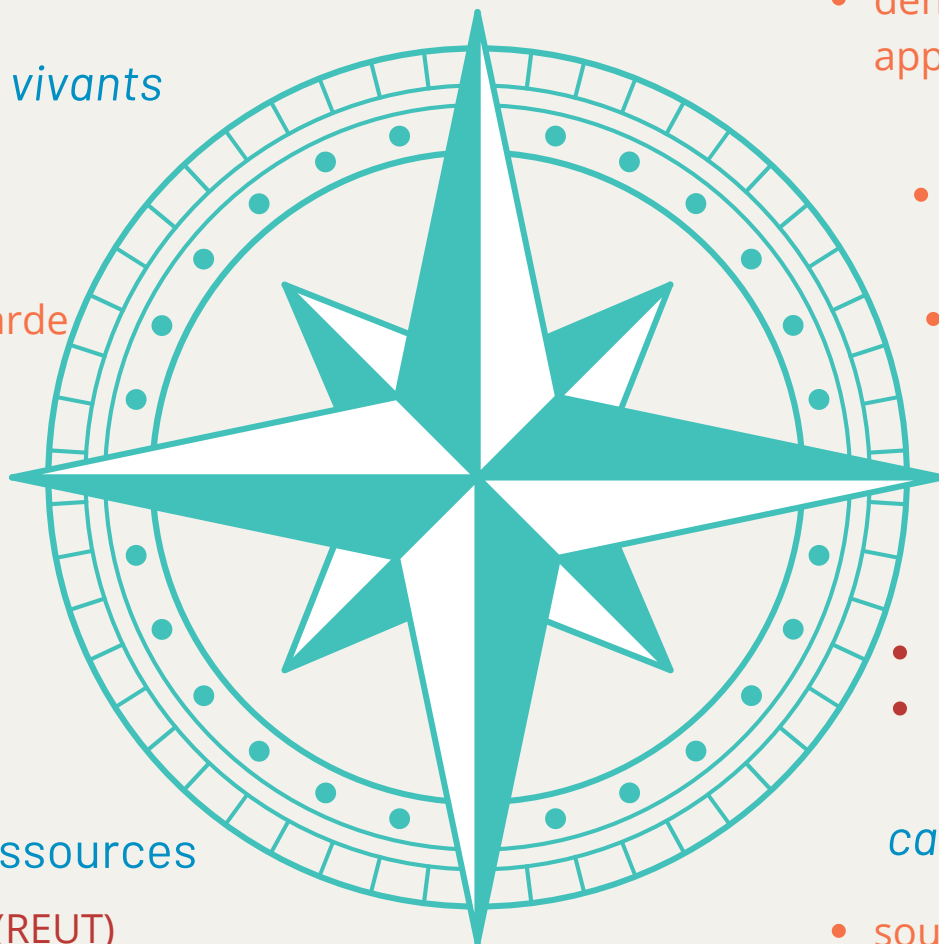
Habitabilité Besoins

- autonomie alimentaire
 - tourisme
 - artisanat

économie circulaire / ressources

- réutilisation de l'eau (REUT)
- synergies (substitution, mutualisation) + valorisation des déchets

Ressource Territoire, local *le territoire comme espace vivant*



- part du financement public dans le capital des SCIC
- densité économique relationnelle, approvisionnement local

résilience

- estimer les vulnérabilités territoriales (logement, santé, accessibilité)
- Rapport au temps (calme, tranquillité...)

Démocratie, participation Durabilité

- richesse de la vie collective associative
- densité des lieux conviviaux et citoyens

capacités, choix, autonomie

- soutenir les initiatives citoyennes
- nouveaux outils d'implication citoyenne, décision collective

exemple de mise en vie d'un indicateur

+ cartographie positives (acteurs, initiatives)

Bonheur collectif, coopération

- alliances humain-vivant : ex favoriser le stockage de l'eau dans les sols (haies...)

environnement, nature, vivants

pollution
observation du
Changement climatique

Habitabilité
Besoins

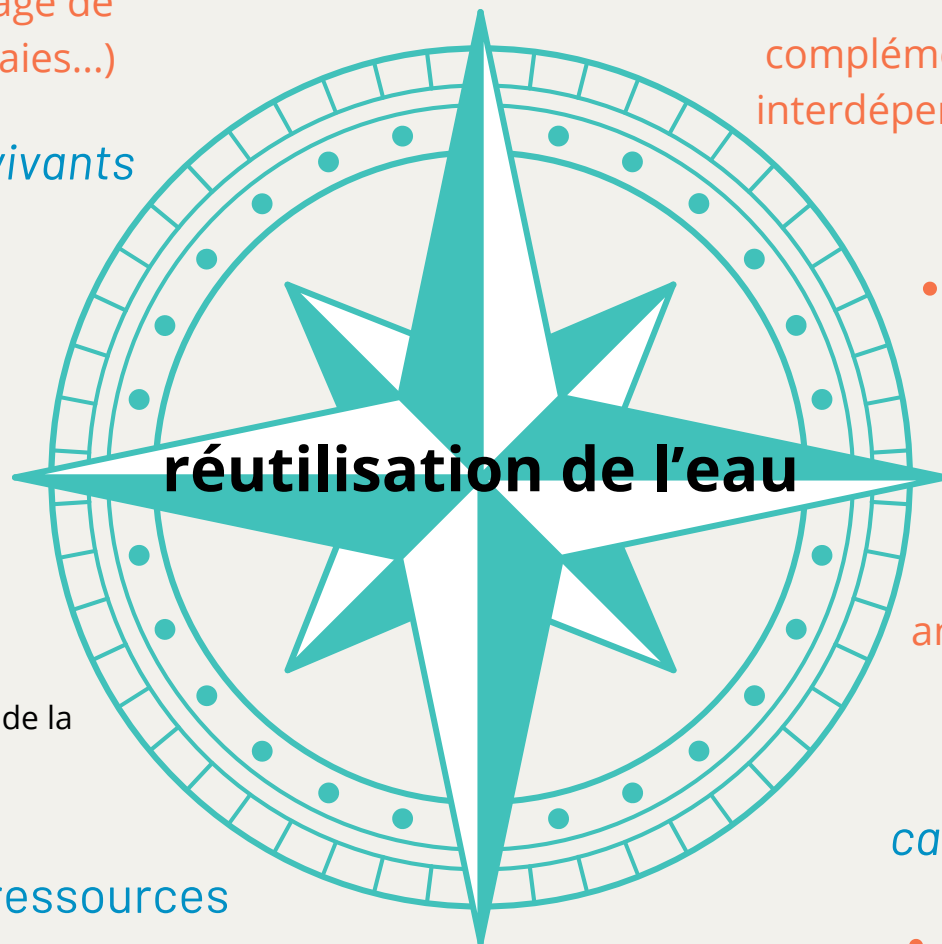
usages de la ressource

formes d'arbitrage sur le partage de la ressource (tourisme, agriculture, individuel...)

économie circulaire / ressources

- favoriser les synergies (zones d'activité)
- technologies frugales
- valorisation des urines

Ressource
Territoire, local
le territoire comme espace vivant



complémentarités entre causse, ségala, vallée ?
interdépendances à l'échelle d'un bassin versant

résilience

- financement de la sauvegarde

Démocratie, participation
Durabilité

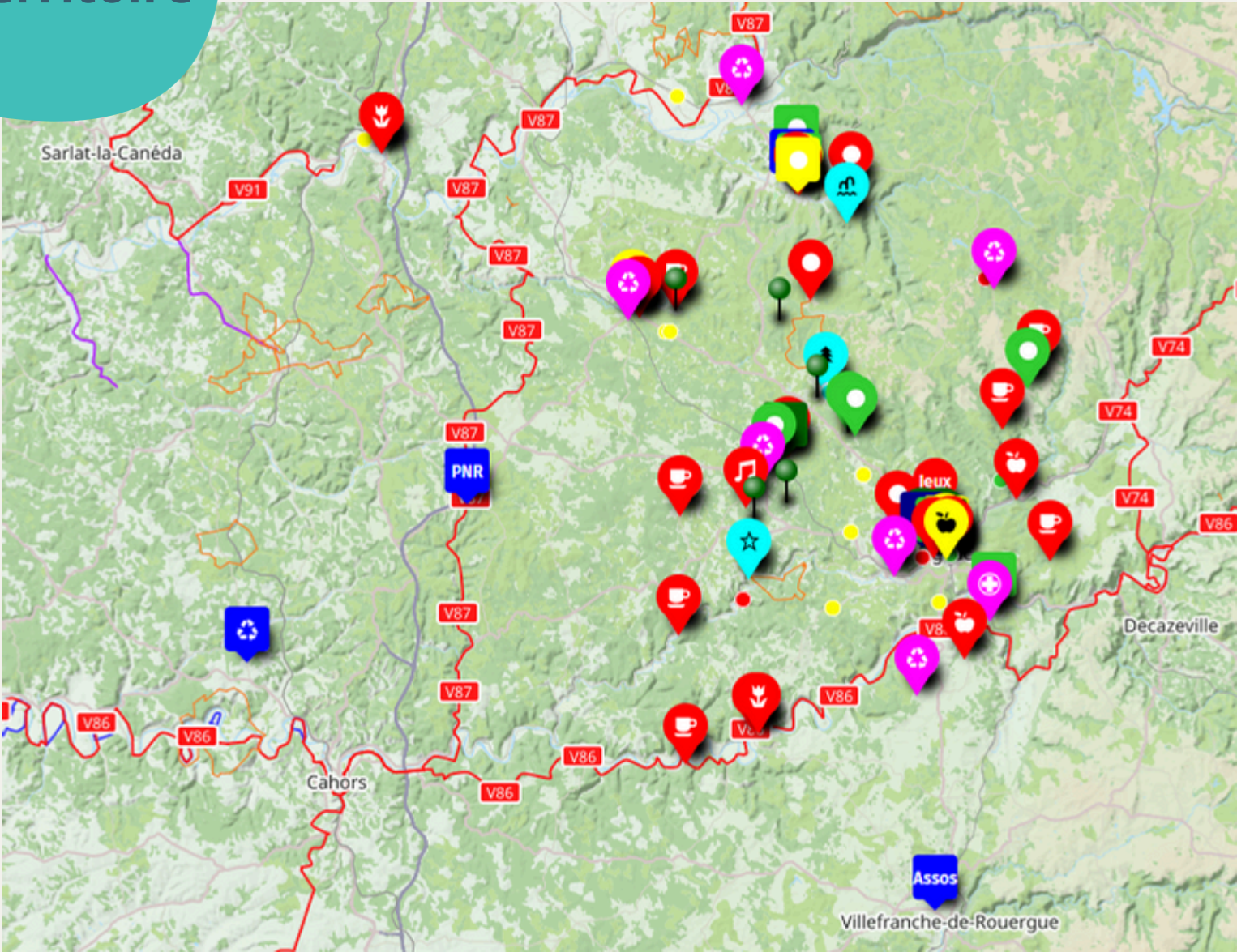
animation et facilitation auprès des acteurs (petites communes, collectifs)

capacités, choix, autonomie

- soutenir les initiatives citoyennes : phyto et pédoépuration, toilettes seches

Cartographie Positive de territoire

[en ligne](#)



Objectifs de mise en vie des indicateurs

Au niveau de la structure PETR

- intégrer les indicateurs dans les documents contractuels d'orientation des politiques publiques coordonnés par le PETR

COT Ademe : alimentation du référentiel Ademe par les actions menées dans le cadre de BLB

- utiliser les indicateurs de BLB pour évaluer le projet de territoire (révision 2026)
- mettre à disposition des ressources pour les élus, porteurs de projets, habitants

Au niveau du territoire : les indicateurs de BLB vecteurs d'un dialogue horizontal

interface entre les institutions et les citoyens à même de soutenir la co-construction d'un devenir en commun garant de l'habitabilité

- outil : cartographie positive du territoire (spatialisée, thématisée, par type d'acteurs...)

recensement des initiatives qui vont dans le sens du Bonheur Local Brut, des transitions
mise en débat, estimation concertée des freins/leviers

Articulations

- programme REBONDS - **27° Région** - recherche action nationale sur les changements de paradigme du développement économique dans les collectivités coordonné sur le plan scientifique par Magali Talandier - UMR PACTE Grenoble

Expérimentation du diagnostic ReSyst : flux de matière + flux de revenus + analyse des jeux d'acteurs pour dessiner des trajectoires de transition co-construits, estimer les interdépendances et les leviers d'action.

- **ANPP**

-souhaite s'appuyer sur le projet BLB pour produire un guide à l'usage des Pays et PETR

- Les **Localos** sur 3 entrées :

-Traduire ce qui a été travaillé en plan d'action stratégique et tactique : mission projet de territoire

-Mobilisation : mission participation

-Mise en récit : mission engagement et communication

Transformations chemin faisant, ce que nous apprenons

- La nécessité du temps long pour co-construire des horizons communs
- Les démarches autour du bien vivre territorial prennent de l'ampleur : les élus sont moins sceptiques qu'au démarrage du projet
- Une réception très positive de la part des citoyens à parler de développement en termes de Bonheur Collectif
- Passage de la notion de nature, environnement à une considération des vivants (humains et autres qu'humains) et de leurs besoins
- Passage de la notion d'attractivité à celle d'attractivité haute puis à celle d'habitabilité pour guider l'action collective

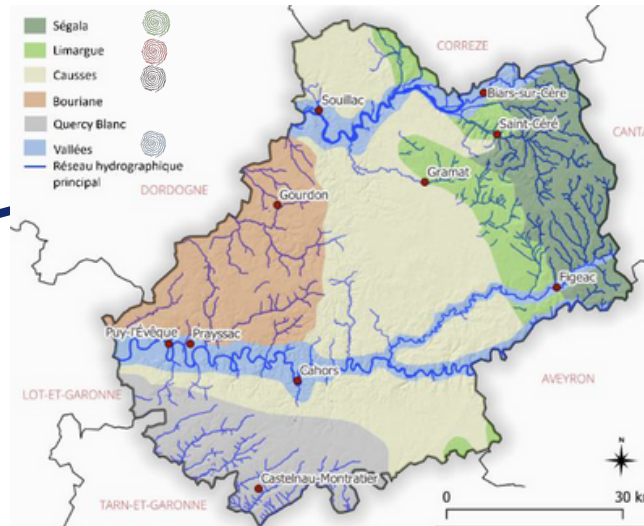
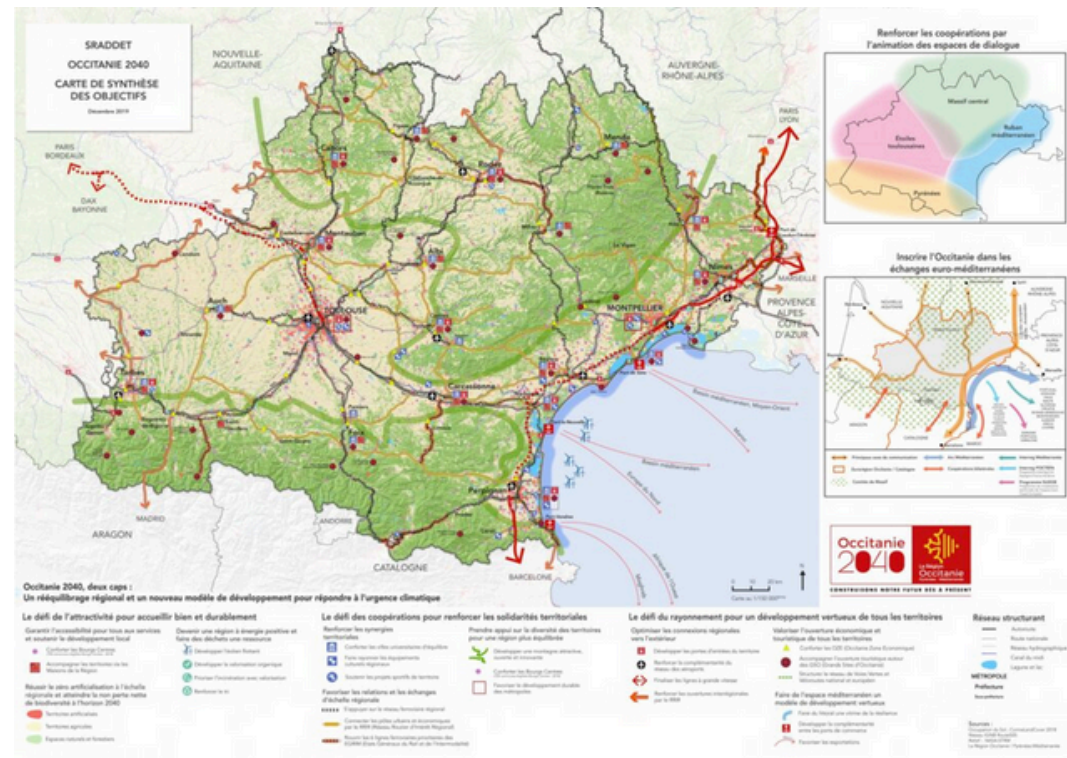
HABITABILITE = Habiter + Habitable

Qualité de ce qui est habitable en raison des conditions favorables qu'on y rencontre

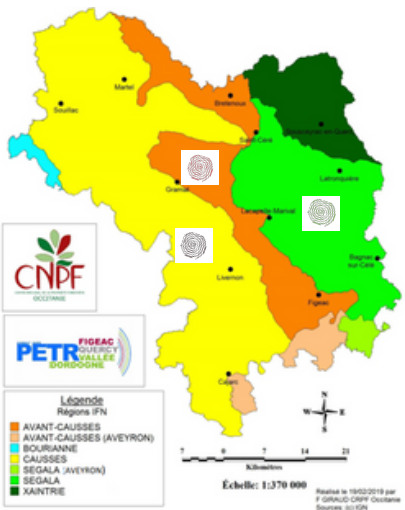
+ Où l'on peut vivre (CNTRL)

Comment concilier l'habiter des humains et la garantie des possibilités de vie pour les vivants ?

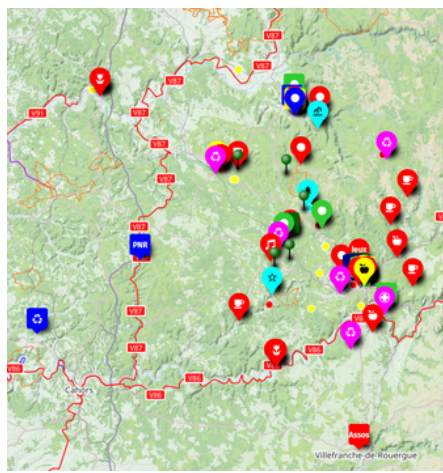
La Terre comme planète habitable pour les vivants en général et les territoires comme autant de trajectoires singulières, où se tissent des cohabitations, une diversité de manière de vivre.



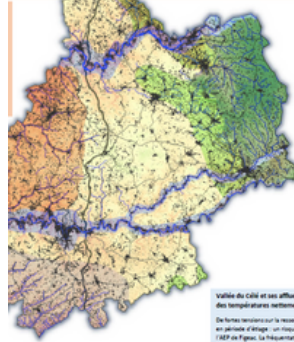
Mise en récit -
Paysage et Habitabilité



Mise en récit -
Paysage et Habitabilité



La ressource en eau de surface y est inégale. L'alimentation en eau présente également un caractère d'été plus marqué. On envisage une amélioration des lieux pour permettre de cultiver pour la future production de bois (amélioration des parcelles existantes en eau). La géomorphologie des vallées offre une diversité de l'habitat des zones et une insularité qui favorise la biodiversité. Les paysages présentent un risque de fragmentation des milieux naturels, des corridors d'écoulement et des zones d'habitat, qui fait l'objet d'un programme de restauration des corridors d'écoulement et des zones d'habitat. L'habitat est également un enjeu de qualité paysagère et de préservation des paysages. L'habitat est également un enjeu de qualité paysagère et de préservation des paysages. L'habitat est également un enjeu de qualité paysagère et de préservation des paysages.



Ségala : un climat de contrastes du Massif central avec des impacts plus marqués de changements à 2050, hors période estivale.

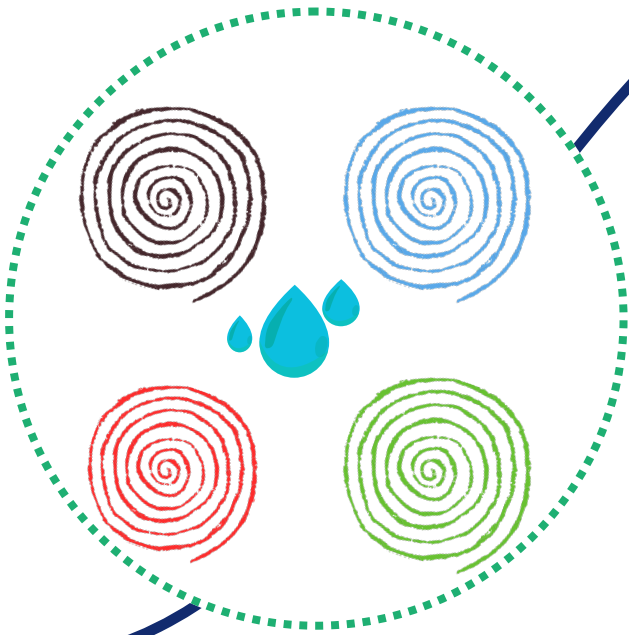
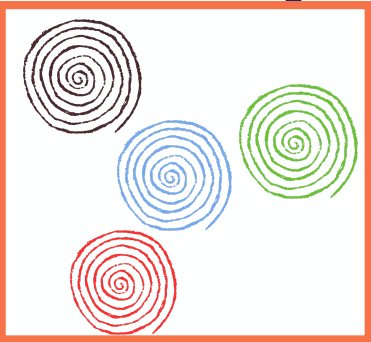
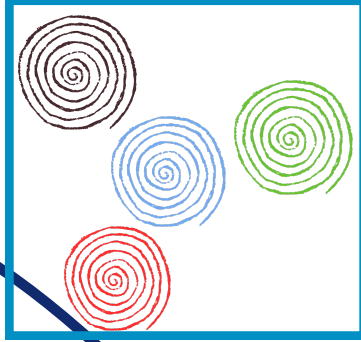
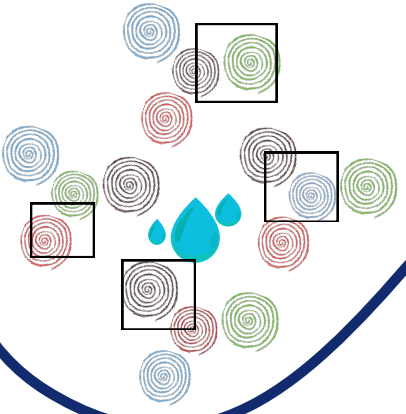
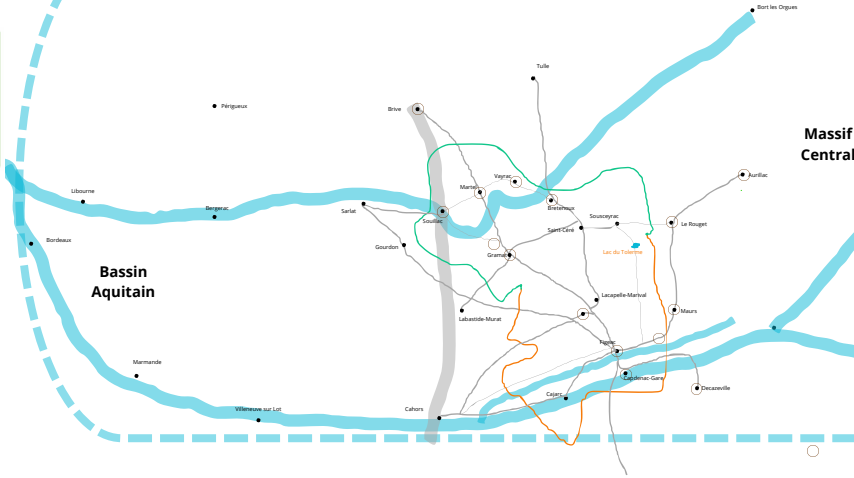
La région présente une forte sensibilité à l'étalement et à l'urbanisation. L'habitat est également un enjeu de qualité paysagère et de préservation des paysages. L'habitat est également un enjeu de qualité paysagère et de préservation des paysages. L'habitat est également un enjeu de qualité paysagère et de préservation des paysages.

Limagne : un climat de Ris de contrastes du Massif central, d'été à l'automne, avec des impacts plus marqués de changements à 2050, hors période estivale.

La ressource en eau est plus abondante et moins équilibrée. Le bassin d'emploi et la zone d'habitat sont également un enjeu de qualité paysagère et de préservation des paysages. L'habitat est également un enjeu de qualité paysagère et de préservation des paysages. L'habitat est également un enjeu de qualité paysagère et de préservation des paysages.

De fortes tensions sur la ressource en eau et de potentiels conflits d'usage sont à prévoir en période d'été - un risque de dégradation de la qualité de l'eau. Les tensions sont également un enjeu de qualité paysagère et de préservation des paysages. L'habitat est également un enjeu de qualité paysagère et de préservation des paysages. L'habitat est également un enjeu de qualité paysagère et de préservation des paysages.

Bassin versant Lot, Dordogne : espace d'interdépendance de l'eau, transfert d'eau du bassin Dordogne vers le Sud (bassin du Lot - diag vulnérabilité du Lot - cerema)



Commune - Bassin de vie milieu de vie

EPCI compétences
Tourisme
PAT
Economie circulaire

PETR coopérations interterritorialité
projet BLB
COT Ademe